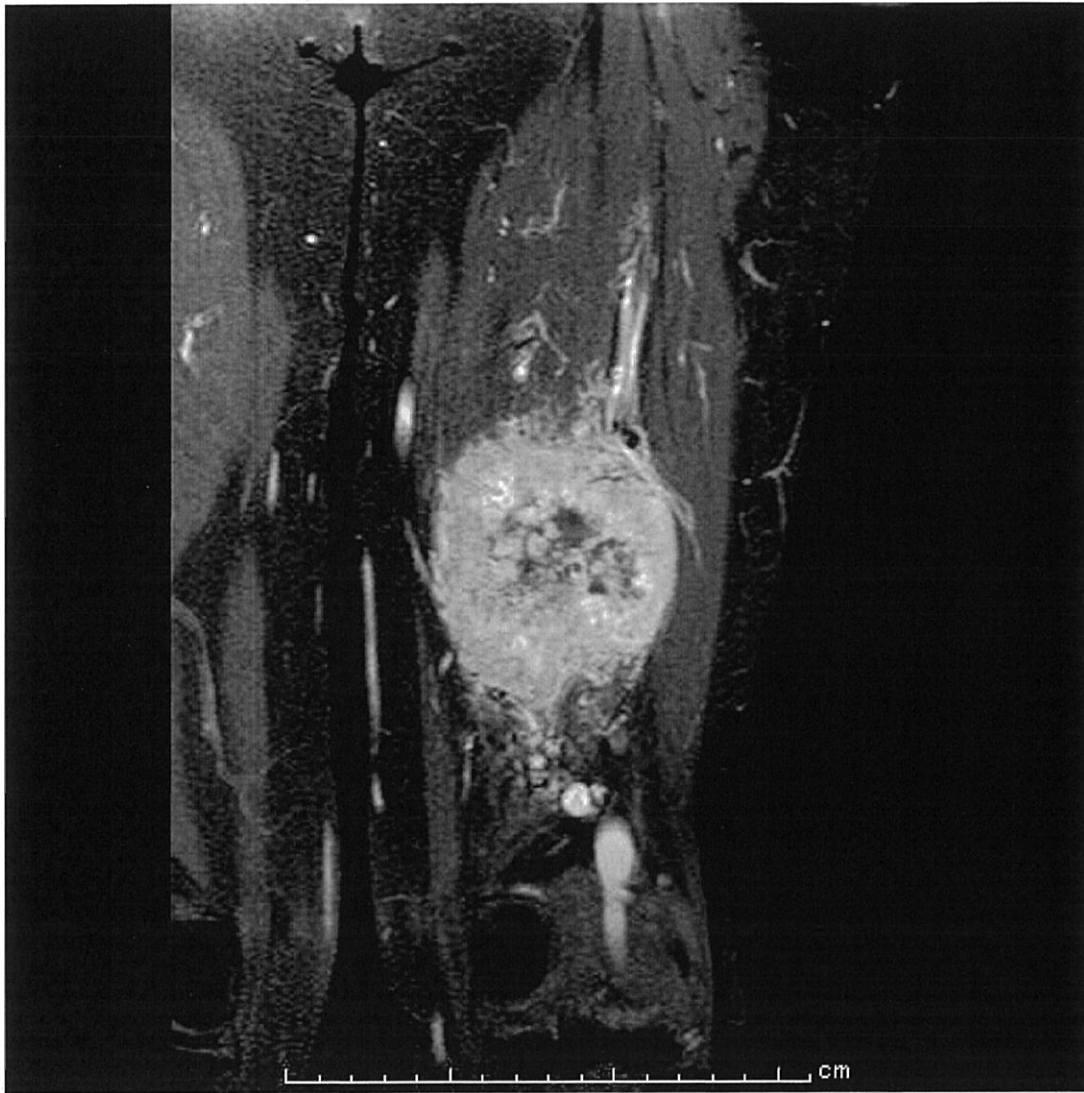


左大腿腫瘍の1例

症例は40代女性。X年の健康診断にて胸部異常影を指摘されたため同年8月、前医受診。胸部CT検査にて多発肺結節が認められた。転移が疑われ、精査されたが明らかな原発巣は認められなかった。そのため前医にてX年10月に右中葉部分切除術施行。病理にて・・・と診断されたため、精査・加療目的にて当院紹介受診。診察時、左大腿に硬結が触知され、原発巣が疑われたため精査となった。

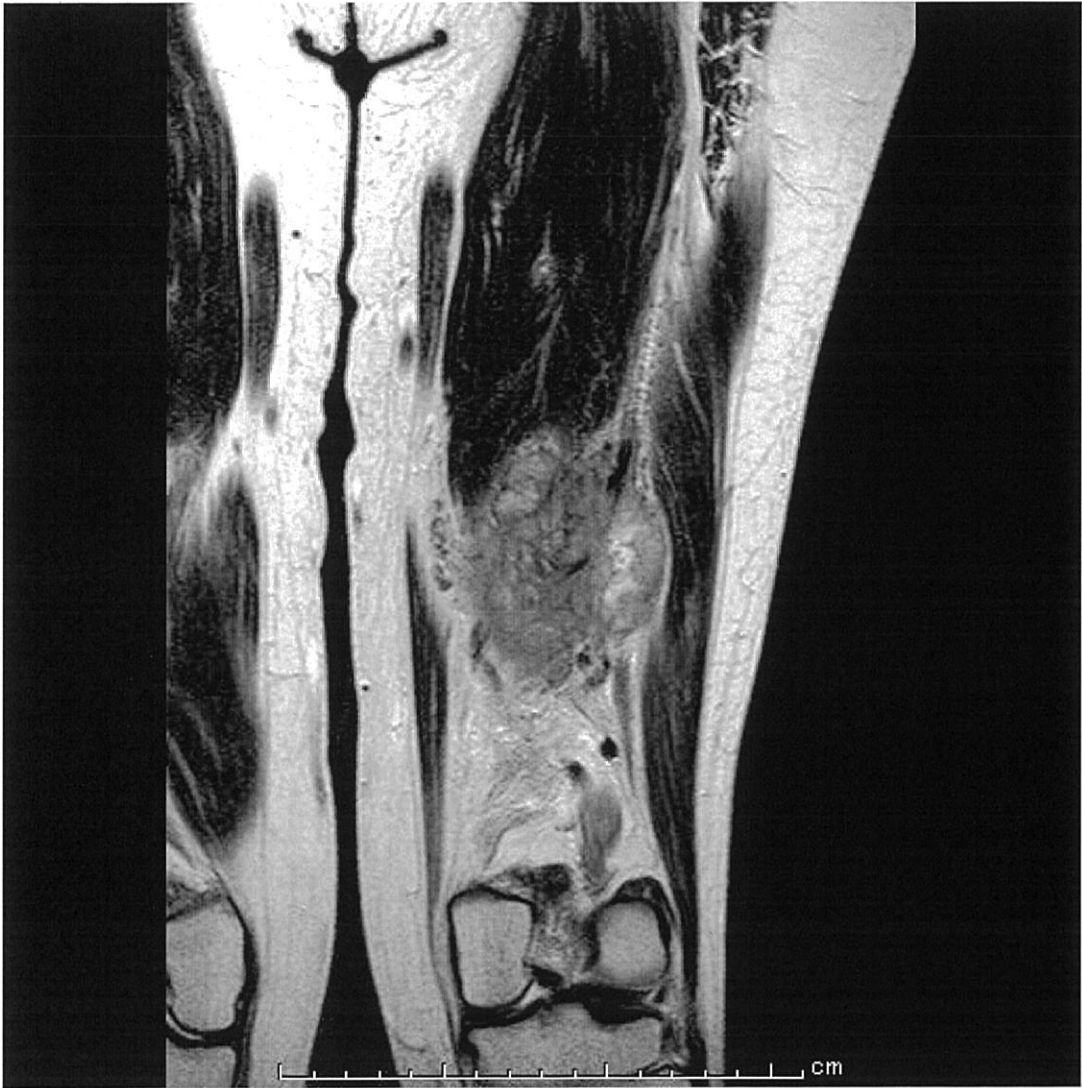
CE T1WI fs



T1WI



T2WI



拡散強調像

